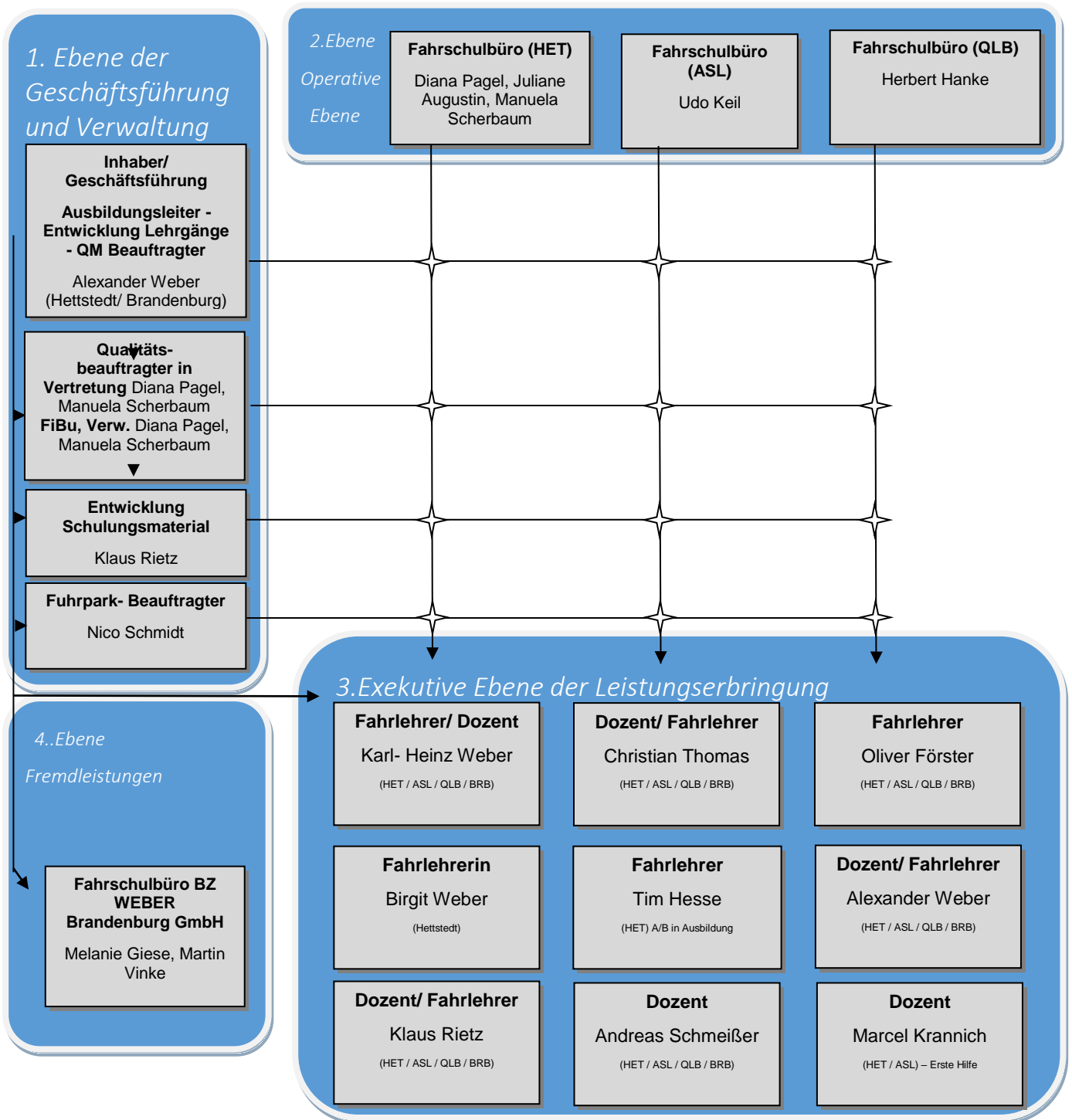


Matrixorganisation des BZ Weber Hettstedt i. V. m. der BZ WEBER Brandenburg GmbH



Vertretungsregelung: die Möglichkeiten des Personaleinsatzes für die jeweiligen Module/Ausbildungen sind der Mitarbeiterliste Anlage 15 zu entnehmen.

Fortsetzung

